

[ホーム](#) [商品ラインアップ](#) [INAX](#) トイレの居心地を決める壁とは

トイレの居心地を決める壁とは



トイレをリフォームすると決めたら、便器のカタログをじっくり読み、たくさんの候補の中から見比べて、「これだ!」と思うものを選びますよね。その新しい便器が我が家に来てからのことを、少し想像してみてください。洗練されたフォルム。格段によくなった機能。汚れやおいも気にならないクリーンさ。それなのにトイレ全体の印象は変わり映えせず、なんとなく物足りなさを感じてしまう方も多いようです。せっかくリフォームしたのに、後からがっかりすることがないように。便器を最新にすることに加えて、トイレ空間全体のイメージも持つことが、満足度アップのポイントです。

心地よいトイレ空間の要は、「壁」にあります。

素敵なレストランやカフェのパウダールームを思い出してみてください。高級感のあるタイルの壁。清潔な床。雰囲気のある間接照明。統一感のある調度品。上質なおもてなしを受けているかのような空間では、くつろいで過ごすことができ、気持ちよく身支度を整えられるもの。ご自宅のトイレにも同じことが言えます。単に用を足す場所としてだけでなく、居心地の良さを磨くことで、日々の暮らしのなかにゆとりと快適さが生まれます。

らしに新しい価値

考え抜かれたデザイン

人に寄り添う技術

もたって扱ってきたINAXは、壁
環境と社会との調和
、そんなトイレの「壁」におす

めぐるのは内装壁機能性建材「L」カフツトノフム」。工壁、石、木といった自然の素材感が人気で、抽象柄やアート柄といった豊富なデザインをラインアップ。そのどれを選んでも調湿・脱臭機能を備え、水拭き掃除もできるという才色兼備なタイルです。プラズマクラスターイオンによる鉢内除菌を備えた便器と組み合わせれば、カビや臭いの抑制も期待できて、いっそうさわやかなトイレ空間に生まれ変わります。

このエコカラットプラスを使ったトイレ空間の楽しみ方を、人気のインテリアコーディネーターMAKOさんに伺いました。「お客さまから一番多いご要望は、“おしゃれなトイレ空間にしたい”というもの。それも誰かに見せるためではなく、自分自身が満たされるために行うのが最近の傾向です。そこでポイントになるのが“壁”。トイレは広さが限られているので、リビングなどの壁を一新するより少しチャレンジできますし、壁と目線が近い分、その色柄や素材感、凹凸や肌ざわりまで感じられます。私自身、トイレ空間をプロデュースする時は、壁に表情を持たせる提案を行うことが多いです」

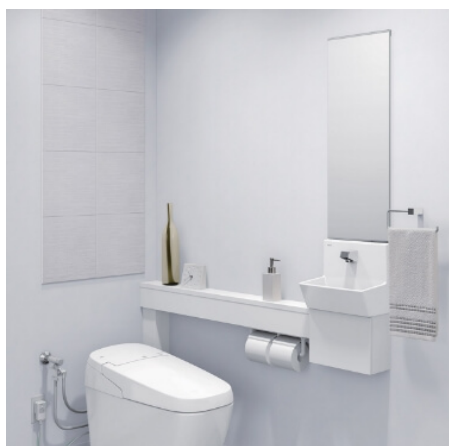


モダンなアートを飾るように、タイルの素材感を楽しむ。



まず最初の提案は、ごく限られた面にアートの
ように張ることです。「タイルの魅力は、やは
りその独特の凹凸や質感、重量感にあります。
モダンなアートとして、タイルを使う。そのこ
と自体が空間に表情を与えてくれます」と
MAKOさん。

小さな面積でも存在感を放つのは、重厚感のあ
るタイルにこそ成せるわざ。最も視線が集まる
場所に張ると、十分に目を楽しませるインパク
トが生まれます。



らしに新しい価値

INAX

考え抜かれたデザイン

人に寄り添う技術

環境と社会との調和



好みのグラフィックで、空間をリズムカルに演出。

空間に彩りを添える感覚で楽しむなら、「デザインパネルキット」もおすすめ。ポスターや絵画のように、カラフルな色柄を楽しめるエコカラットプラスです。

「グラフィックによって空間にリズムが生まれ、目を引くポイントになります。デザインを引き立てるためにも、エコカラットプラス以外では色を使い過ぎないように注意しましょう」とMAKOさん。

スリッパやタオルなどの小物の色は控えめに。あるいはデザインパネルで使われている色と揃えてみると、空間の統一感が生まれます。



壁面全体のテクスチャーで、心も空気も晴れやかに。

印象を大きく変えたい場合は、「アクセント張り」です。これはより大きな面積に張るスタイル。手洗いカウンターの上から天井まで、あるいは壁1～2面をエコカラットプラスで彩ります。

「デザインパネルキットがアートを飾る感覚なら、アクセント張りは空間を丸ごと包み込むようなイメージ。壁面を主役にできるので、もう一工夫して、間接照明をぜひ取り入れたいです」

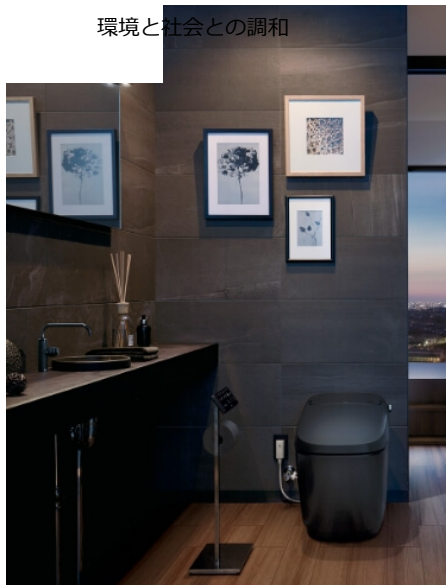
らしに新しい価値

考え抜かれたデザイン

人に寄り添う技術

環境と社会との調和

アクセント張りは、どの面にどのよつに張るか
で大きく印象が変わります。「中途半端なとこ
ろで途切れてしまうと、せっかくのエコカラッ
トプラスも見栄えが損なわれます。ぜひインテ
リアコーディネーターに相談することもご検討
ください」



トイレでも、「好き」をおしゃれに楽しむために。



「トイレにエコカラットプラスを使ってみたいけれど、デザインも豊富で、どれを選べばよいかわからない」と感じる方もいらっしゃるかもしれません。そんな場合の選び方を、MAKOさんに教えていただきました。

「エコカラットプラスは、自分が好きな質感やデザインをベースにして選ぶと、満足感が高くなりますよ。そのためにもぜひ実物を見ることをおすすめします。凹凸や質感といったタイルの良さは、画面やカタログでは伝わりきらないもの。ショールームで見て、触って、空間を感じてください。すると、「このエコカラットプラスを使って空間づくりをしてみよう」というインスピレーションも浮かぶはずですよ」

そしてトイレ空間のコーディネートにおいて何より大切なのは、トイレを「ひとつの大切な部屋（空間）」と考えること。まずはSNSやインテリア写真共有サービス、INAXの事例集などを眺めて、好きな空間イメージを集めるところからはじめてみましょう。イメージが決まったら、次のステップはそれをおしゃれに表現すること。そのテクニックをMAKOさんに伺いました。

「ただ好きなものを選んだだけでは、おしゃれな空間にはなりません。空間全体に統一感を持たせつつ、生活感を抑えることがポイントです。具体的に言うと、空間イメージに合わせて小物の素材や色を揃えていくんです。トイレブラシは、インテリア製の高い陶器やステンレスの持ち手を選んでみる。タオルやスリッパの色選びも同様です。思い入れのある空間になればキレイに使いたくなりますし、キレイを保つための掃除も苦ではなくなりますよ」

なんだかワクワクしてきませんか？ 最新のINAXトイレと一緒に、壁のことも考えてみる。そうすればリフォームもいっそう満足いく仕上がりになるでしょう。毎日の安らぎの時間が、より心地よいものに生まれ変わるはずですよ。

らしに新しい価値

考え抜かれたデザイン

人に寄り添う技術

環境と社会との調和



エコカラットプラスを採用いただいた、LIXILメンバーズコンテストの応募作品を掲載しています。そのため、廃番商品を使用している場合があります。

ライフスタイルの数だけ、トイレ空間のスタイルがある。

ご家族やライフスタイルによって、居心地の良さや使いやすさは違うから。あるファミリーのトイレ空間のインテリアを、MAKOさんにプロデュースしていただきました。



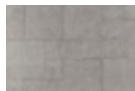
PLAN.1 “collageroom”

インテリア好きなご夫婦が、
自分たちの好きをミックス！



子どもには、「トイレも大切な部屋のひとつ」という価値観を伝えたくて。家族がそれぞれ選んだものを組み合わせ、お気に入りの空間をつくりました。カフェが好きなパパは、コンクリートとタイル壁を。ナチュラルな空間が好きなママは、木質の家具とラタン素材の間仕切りを。最近、洋服選びにもこだわりがある小学3年生の娘は、床材選びを担当しています。

おすすめの
エコカラットプラス



レイヤーミックス
ECP-SET/LAY3
(グレー)



スモークウッド
ECP-615/SMW1
(グレー)

暮らしに新しい価値

考え抜かれたデザイン

人に寄り添う技術

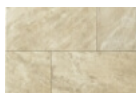
環境と社会との調和

育児奮闘中の共働きのご夫婦が、
見栄えも清潔感もこだわった空間！

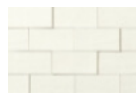
「時間に余裕がある方が家事担当」と決めていたはずが、子どもが産まれてからは、お互い仕事と育児で精一杯。ついつい掃除がおざなりに……。汚れが気になる場所だからこそ、掃除のしやすさを考えた物の置き場をつくりました。壁全面を棚使いにし、シンプルだけど存在感のある空間に生まれ変わりました。



おすすめの
エコカラットプラス



グランクォーツ
ECP-630/GRQ2
(ベージュ)



ヴァルスロック
ECP-315/VSR1N
(ホワイト)



プロフィール

MAKO

インテリアータルプロデューサー

株式会社 Laugh style 代表。インテリアコーディネート・コンサルティングをはじめ、セミナー講師、執筆、メディア出演などで幅広く活動中。SNSでも大きな支持を集め、Instagramのフォロワー数は1.2万人に上る。近年では企業とのコラボレーションで、商品や店舗のプロデュースも多く手掛けている。



関連商品情報

らしに新しい価値

考え抜かれたデザイン

人に寄り添う技術

環境と社会との調和

エコカラットプラス スペシャル サイト

エコカラットプラスの商品ラインナップや機能紹介
をご覧ください。また、空間イメージシミュレー
ターをお試しいただけます。



詳しく



自分で飾る。気分が弾む。

DIYで簡単に取り付けられる、「エコカラット セル
フ」

詳しく



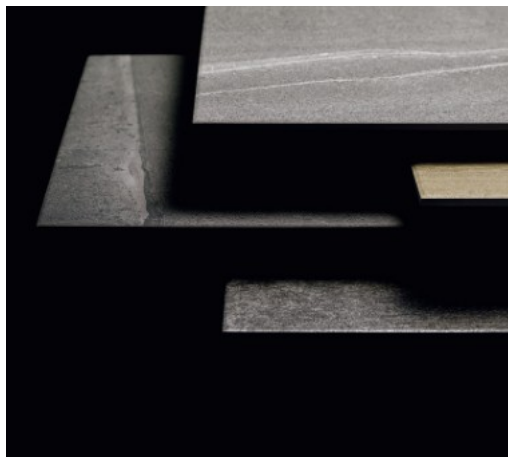
おすすめコンテンツ



浮かせて、キレイ。 フロートトイレ

便器を浮かせると、新しい空間と使いやすさが生まれまし
た。

詳しく



エコカラットの進化が、 空間の進化になっていく。

室内のインテリア性を向上し、「空気」という環境も整える
タイル建材

詳しく



進化するリモコ。 上質なトイレ空

心地のよい空間のためにミ
インへ進化した「壁リモ

詳しく

商品ラインアップ

- キッチン
- 浴室
- トイレ
- 洗面化粧室
- リビング・寝室・居室
- 窓まわり
- 玄関まわり
- 門まわり・塀・フェンス
- カースペース
- ガーデンスペース
- ベランダ・バルコニー
- 太陽光発電・外壁・屋根
- タイル建材
- 高性能住宅工法
- ビル・マンション・店舗
- パブリック向け
- 水栓金具
- 小型電気温水器
- 水まわりアクセサリ
- 水まわりユーティリティ
- 各種施設用設備機器
- 国土交通大臣認定防火戸FGシリーズ
- スマートホーム

リフォーム

- リフォームの基礎
- 施工店のご紹介
- キッチンのリフォーム
- 浴室のリフォーム
- トイレのリフォーム
- 洗面化粧室のリフォーム
- リビング・寝室・居室のリフォーム
- 窓まわりのリフォーム
- 玄関まわりのリフォーム
- 門まわり・塀・フェンスのリフォーム
- カースペースのリフォーム
- ガーデンスペースのリフォーム
- ベランダ・バルコニーのリフォーム
- 太陽光発電・外壁・屋根のリフォーム
- ビル・マンション（窓・玄関・手すり）のリフォーム

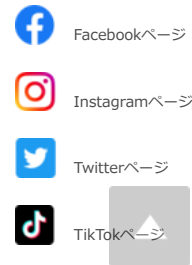
ショールーム

- オンラインで相談する
- ショールームを使いこなそう
- ショールームに行く前に
- よくあるご質問
- 北海道エリア
- 東北エリア
- 甲信越エリア
- 関東エリア
- 東海・北陸エリア
- 近畿エリア
- 中国エリア
- 四国エリア
- 九州・沖縄エリア

お客さまサポート

- 重要なお知らせ
- Q&A(よくあるお問い合わせ)
- 製品カテゴリーから探す
- お客さまの声を活かす取り組み

- LIXILについて
- 採用情報
- ビジネス向け
- 株主・投資家向け情報 (IR)
- 個人情報保護に関する原則
- 個人情報保護方針
- ソーシャルメディアポリシー
- サイト利用条件
- サイトマップ



×

簡単なアンケートにお答えください！

※約3分ほどのアンケートです。

開始する