

[トップページ](#) [個人のお客様](#) [三菱 エコキュート](#) [機能情報](#) [バブルおそうじ](#)

三菱 エコキュート

販売店様 / 工事店様向け技術情報

トップ	製品ラインアップ	機能情報	はじめてのエコキュート	ご愛用中のお客様	サポート・お問い合わせ	ご購入製品の登録
-----	----------	------	-------------	----------	-------------	----------

ふる配管自動洗浄

バブルおそうじ

バブルおそうじ

栓を抜くだけで配管のおそうじを自動でスタート※1。
マイクロバブルの泡が、配管内に付着した汚れを吸着して落とします。

[Pシリーズ](#) | [Sシリーズ](#) | [EXシリーズ](#)

* 一部非対応の形名もございます。詳細は各製品仕様をご参照ください。

お風呂の配管で、こんな悩みはありませんか？

その悩み、マイクロバブルの「バブルおそうじ」で、お応えします

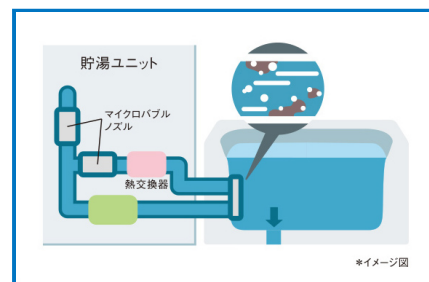
マイクロバブルの「バブルおそうじ」が、
お風呂のお手入れをぐんとラクにします。



栓を抜くだけで、
ふる配管を自動洗浄できたら



入浴も気持ちよく、
おそうじの手間も省いてラク



洗浄剤なしで、ふる配管を
洗浄！※2

いいなあ

したい！

熱交換器も合わせてキレイに。

洗浄効果に優れたマイクロバブル〈約0.1ミリ〉※3で皮脂汚れなどもスッキリ吸着。

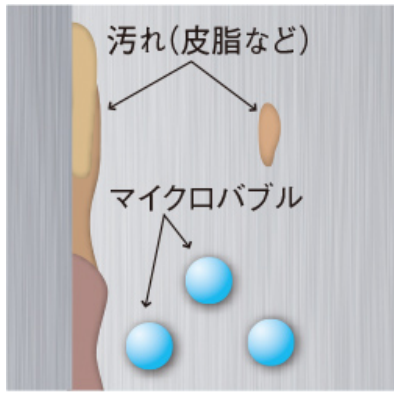
微小な汚れを強かに吸着するマイクロバブルの性質を活かし、洗浄剤を使わずにふる配管自動洗浄を実現します。

バブルおそうじとは

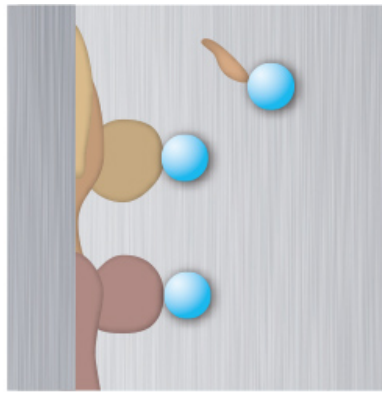
バブルおそうじとは 【三菱エコキュート】



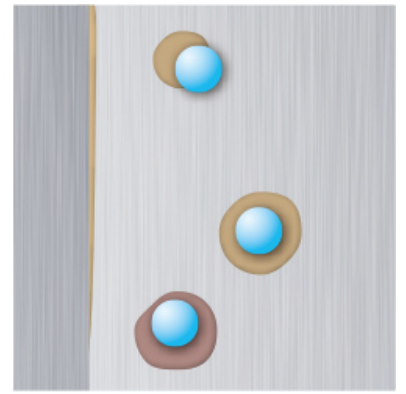
バブルおそうじの原理



配管内の
マイクロバブルが



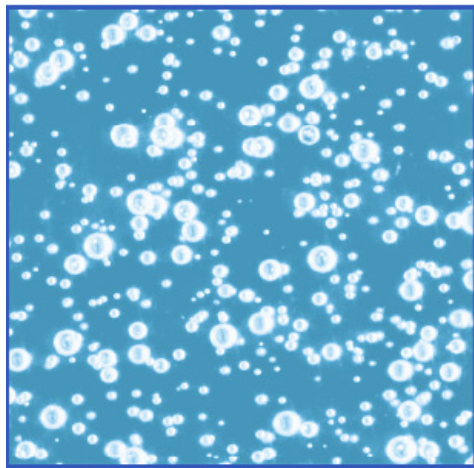
皮脂などの汚れを
吸着



汚れを離脱

*イラストはイメージです。

マイクロバブル〈約0.1ミリ〉

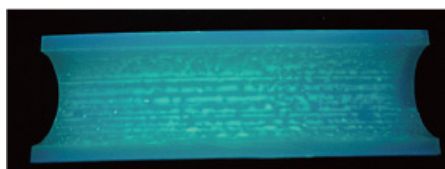


マイクロバブル
〈約0.1ミリ〉は、
通常の気泡の

約 $\frac{1}{100}$ ^{※3}

〈実験〉 汚れ付着配管での洗浄性能を比較！

1回の運転動作後、各配管の断面を紫外線（ブラックライト）で照射した様子の比較。



洗浄なし



水洗浄のみ



バブルおそうじ

1回のバブルおそうじでこんなに汚れがきれいに。

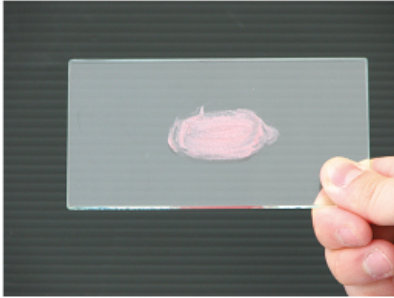
〔試験条件〕 配管長さ:15m ふろ配管サイズ:13A 水温:20℃ 洗浄時間:30秒 〔試験方法〕 ブラックライトで！と黄緑色に発光する試薬（クルクミン）を油分に溶解させた試験液を配管部に塗布。注水洗浄実施後に配管を半分に分

断し、ブラックライトで照射。

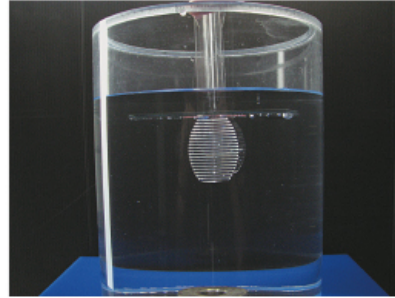
泡の力を検証！ 皮脂に見立てた口紅の落ち具合を比較！

マイクロバブル無

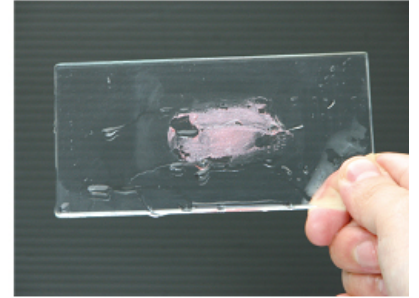
皮脂に見立てた口紅を塗布



同時間つける

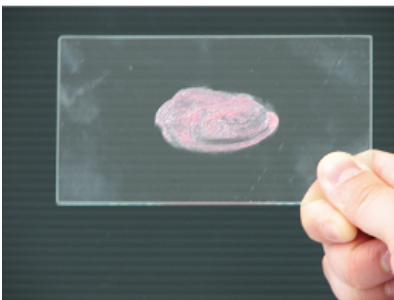


結果

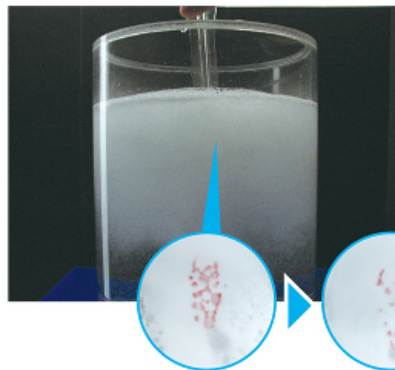


マイクロバブル有

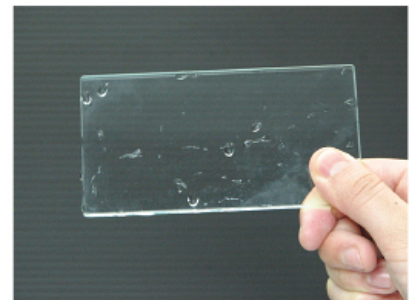
皮脂に見立てた口紅を塗布



同時間つける



結果



比べてみれば差は歴然！
マイクロバブルなら、ここまでキレイに落ちる！

〔試験条件〕 口紅（市販品）=0.2mg 水温 :20℃ 洗浄時間:60秒

- * 皮脂の数十倍の汚れを想定し、当社社内設備にて、泡で油分が吸着されることを検証。
- * 本検証はマイクロバブルの性質を見せるためのものです。実際の製品とは発生量等が異なります。
- * 本データは参考データであり、製品の性質とは異なります。

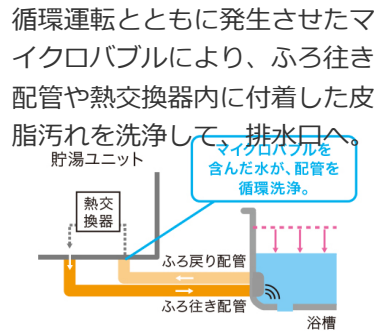
〈マイクロバブルのW配管洗浄〉※4

* 動作イメージ図

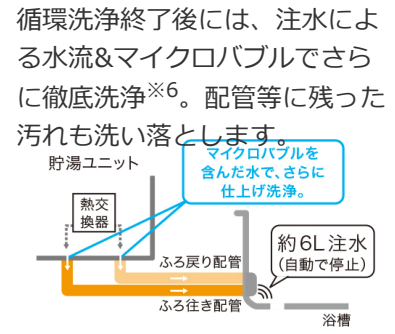
1 浴槽排水時水位を検知して自動スタート ※5



2 すみずみまでクリーニング
《バブル循環洗浄》



3 さらに水流で仕上げ洗浄
《バブル注水洗浄》



- ※1：[ふる自動]中およびふる配管の凍結予防運転中は自動洗浄をおこないません。また、洗濯水など残り湯を利用する場合やホットあわー停止後のふる配管の循環運転中に排水した場合、自動洗浄をおこなわないことがあります。
- ※2：浴槽や浴槽アダプターの表面等は洗浄されません。
- ※3：配管・施工条件によって泡の量・大きさが変動します。また、ホットあわーとはマイクロバブルの大きさが異なります。
- ※4：キラリユキープPLUS中に浴槽の栓を抜くと、バブル循環洗浄せずにバブル注水洗浄のみになる場合があります。
- ※5：水位の目安は浴槽アダプターの中心から10cm以上です。水位が低いと自動洗浄が作動しないことがあります。
- ※6：バブルおそうじ中は、貯湯ユニット・浴槽から音が発生します。

三菱 エコキュート

製品ラインアップ

Pシリーズ	省スペース
一般地向け	エコキュート ライト / コンパクト
寒冷地向け	エコキュート
Sシリーズ	薄型タイプ Sシリーズ
一般地向け	薄型タイプ Aシリーズ
寒冷地向け	
EXシリーズ	

機能情報

- こだわりの先進仕様
- 給湯スタイル
- ホットあわー
- キラリユキープPLUS
- バブルおそうじ
- おそうじ湯はリンク
- ホトリたーん
- ハイパワー給湯

はじめてのエコキュート

ご愛用中のお客さま