

[トップページ](#) [個人のお客様](#) [三菱 エコキュート](#) [機能情報](#) [キラリユキープ](#)

## 三菱 エコキュート

販売店様 / 工事店様向け技術情報

トップ	製品ラインアップ	機能情報	はじめてのエコキュート	ご愛用中のお客様	サポート・お問い合わせ	ご購入製品の登録
-----	----------	------	-------------	----------	-------------	----------

# キラリユキープ

きれいなお湯への徹底したこだわりが、  
この新機能を生みました。

時間の経過とともに

進んでしまう菌の増殖を抑制。

きれいできもちいいお湯をより長時間保ちます。

対応

Pシリーズ

Sシリーズ

※コンパクト エコキュートを除く。

※すべての菌に効果があるわけではありません。

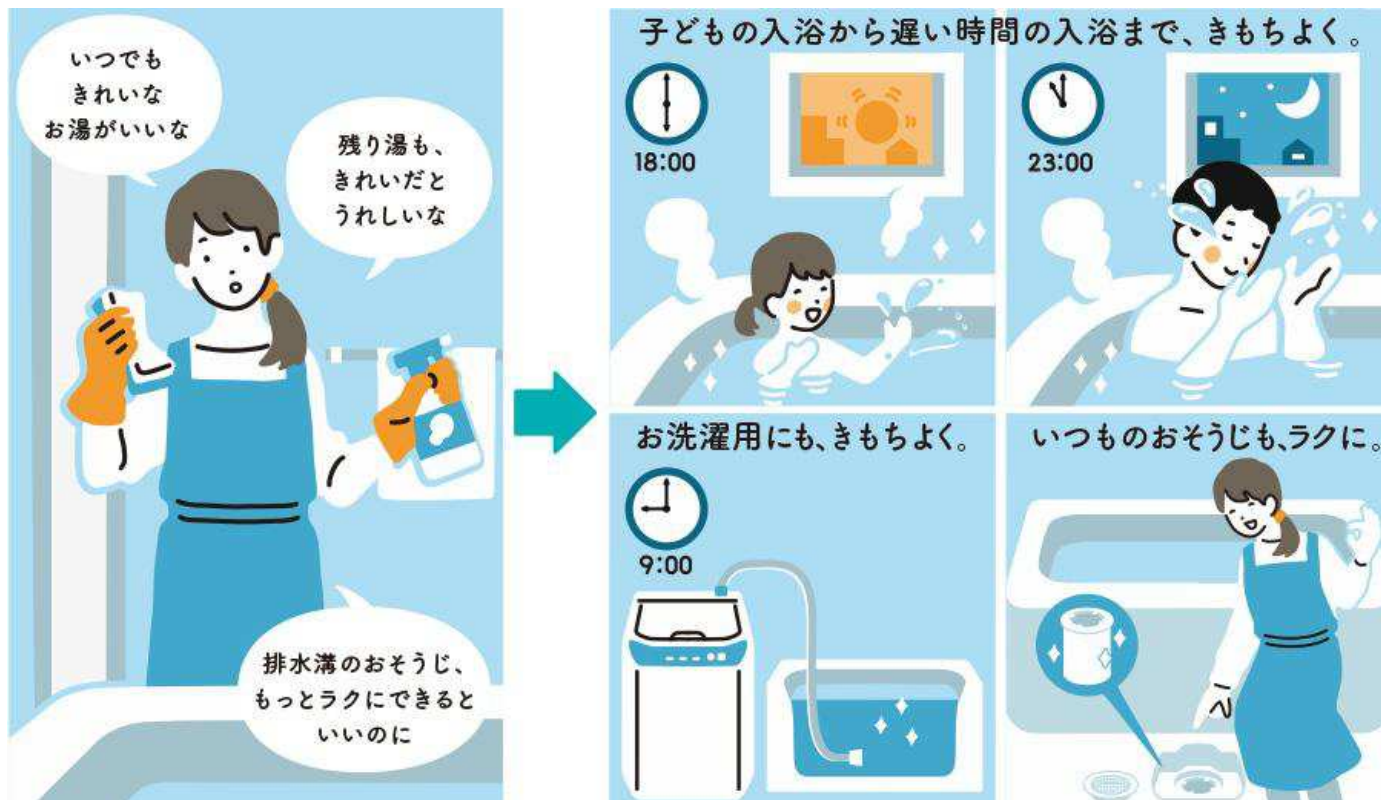
※菌の増殖を抑制するのはキラリユキープが作動している時のみです。また、キラリユキープ停止後は菌が増殖します。

### キラリユキープPR動画



# お風呂の掃除や入浴時間で、こんな悩みはありませんか？

家族の、あなたの、その思いに、「キラリユキープ」でお答えします。



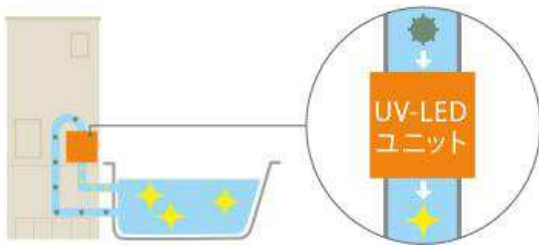
\*イラストはイメージです。

業界初※深紫外線採用のUV-LEDユニットを搭載。入浴中から入浴後まで清潔で快適！

\* 2020年8月、当社調べ。家庭用給湯機において。

## キラリユキープのしくみ

湯はり後に、きれいなお湯をキープする循環運転を実施。ふろ配管を通るお湯に深紫外線が照射されます。



紫外線 可視光線 赤外線  
100 400 780 (nm)

深紫外線

菌

深紫外線が菌のDNAまで到達して作用。  
短い波長の深紫外線LEDは、水や空気を浄化する次世代の光源として注目が集まっています。

\* 図はイメージです

## 菌の増殖を抑えるから、お風呂のお湯がきれい

**キラリユキープ無**  
時間の経過とともに菌が増殖し、臭いやにごりが発生

湯はり

入浴

残り湯活用

**キラリユキープ有**  
菌の増殖を抑制し、きれいなお湯をキープ

**最後の人まで、よりきもちよく入浴。**

**洗濯利用の残り湯もキレイ!**

\*イメージ図 \*使用環境により効果は異なります。

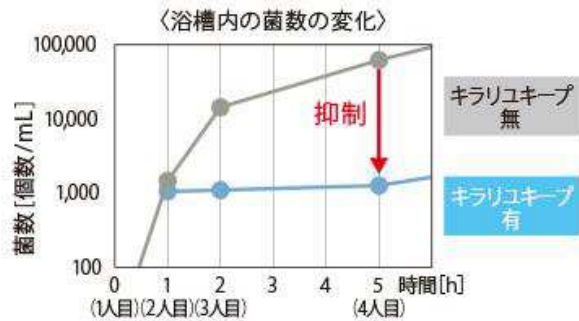
\*すべての菌に効果があるわけではありません。\*皮脂等の汚れを除去する効果はありません。使用環境により効果は異なります。

15時間経過後

キラリユキープ無  
3,400,000CFU/mL

キラリユキープ有  
34,000CFU/mL

【試験条件】  
湯量 180L、湯温 40℃に 4 人入浴し、湯はり完了から 15 時間後のキラリユキープ運転有無による菌数を評価。(当社試験による)

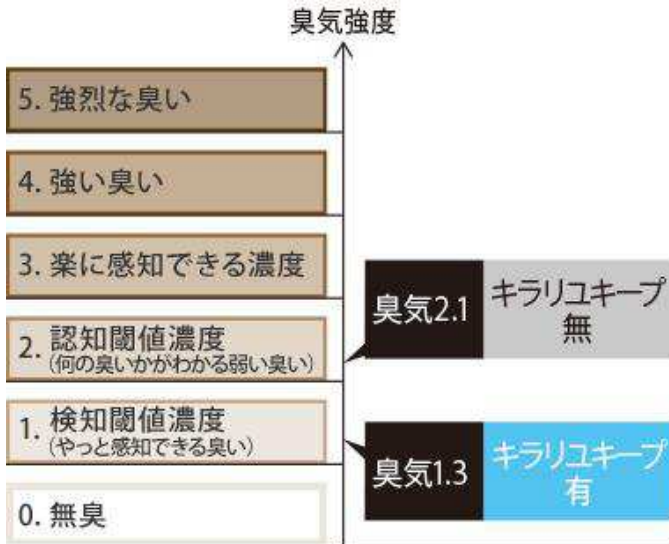


【試験機関】衛生微生物研究センター(試験番号: 2019D-BT-890-2-④)  
 【試験条件】湯量: 180L 湯温: 40℃ 室温: 25℃(夏場想定) 保温なし 菌種: 大腸菌  
 【試験方法】湯量 180L、湯温 40℃に、5 時間後の 4 人目入浴を想定して 1 時間に 1 回 1 人分の菌を 3 回投入したときのキラリユキープ運転有無による浴水中の菌数を評価  
 【試験結果】キラリユキープ無と比較して、キラリユキープ有は入浴中の菌数を抑制  
 \*実使用での実証効果ではありません。

## <清潔> お湯の臭いもにごりも抑制。

\* すべての臭い成分を抑制できるわけではありません。使用環境により効果は異

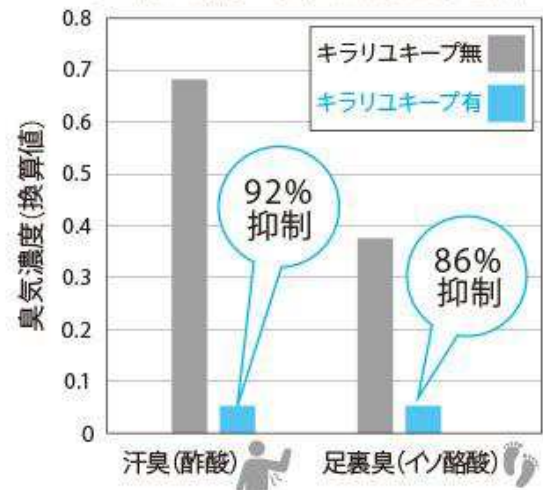
## 入浴によるお湯の臭いをこんなに少なく。



【試験方法】湯量 180L、湯温 40℃に 4 人目入浴前 (1 人目入浴から 5 時間後) の臭いを 6 段階臭気強度表示法で評価

【試験結果】キラリユキープ運転により、臭気強度を 2 未満 (やっと感知できる臭い) に維持。(当社試験による)

〈4人目入浴前の臭気成分強度比較〉



【試験方法】湯量 180L、湯温 40℃に 4 人目入浴前 (1 人目入浴から 5 時間後) の臭いをガスクロマトグラフィで評価 【試験結果】キラリユキープ運転により、汗臭を 92%、足裏臭を 86% 抑制。(当社試験による)

## にごりもこんなに少なく。

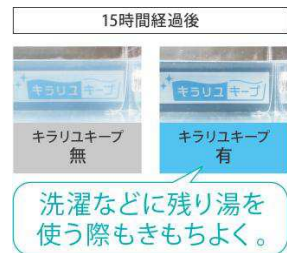
\* 透明な浴槽を用い、光をあててにごりの状態を見やすくして撮影。浴室環境や条件により、にごりの見え方は異なります。

【試験方法】湯量180L、湯温40℃に4人入浴し、翌日(湯はり完了から15時間後)の浴水のごりを目視で比較

【試験結果】キラリユキープ無に比べて浴水のごりを抑制。(当社試験による)

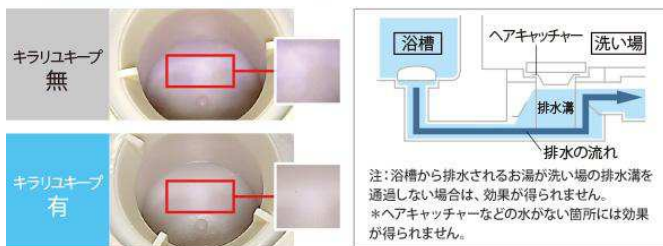
\* 皮脂等の汚れを除去する効果はありません。

\* 使用環境により効果は異なります。



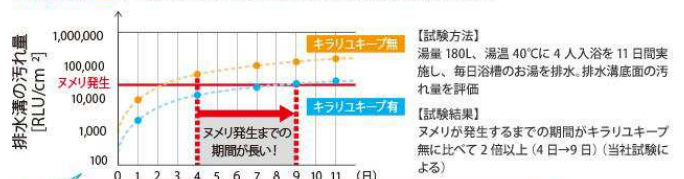
## <家事がラク> 排水溝の汚れも少なくなっ、おそうじがラクに!

〈7日間経過後の排水溝汚れ状態〉



\* 排水溝汚れの主成分であるたんぱく質を紫色に着色して撮影。

キラリユキープで、ヌメリ発生までの期間が  
2倍以上となり、排水溝掃除の頻度低減にも貢献!



おそうじの頻度も減らせて、うれしい!

\* キラリユキープの初期設定は「切」になっています。ご使用時は浴室リモコンでの設定が必要です。

\* 汚れを除去するものではなく、清掃不要になるものではありません。

\* 髪の毛等の汚れは抑制できません。\* 使用環境により効果は異なります。

\* 前日の残り湯や水からのわかし直しは、効率が低下し消費電力量が増える場合があります。水が冷たい場合は、新たに湯はりをすることをおすすめします。

# 三菱 エコキュート

## 製品ラインアップ

### Pシリーズ

### 省スペース

一般地向け

エコキュート ライト / コンパクト

寒冷地向け

エコキュート

### Sシリーズ

薄型タイプ Sシリーズ

一般地向け

薄型タイプ Aシリーズ

寒冷地向け

### EXシリーズ

一般地向け

### Aシリーズ

一般地向け

寒冷地向け

## 機能情報

こだわりの先進仕様

給湯スタイル

ホットあわー

キラリユキープ

バブルおそうじ

ホトリたーん

ハイパワー給湯

スマートリモコン

安心設計

電力自由化対応

省エネ制御

あったかリンク

MyMU / DIAHOT

REMOTE

太陽光発電システム

とかんたんに連携

太陽光発電システム

とかしこく連携

はじめてのエコ  
キュート

ご愛用中のお客  
さま

販売店様 / 工事  
店様向け技術情  
報

ソーシャルメディア公式アカウント一覧

