

[トップページ](#) [個人のお客様](#) [三菱 エコキュート](#) [機能情報](#) [バブルおそうじ](#)

## 三菱 エコキュート

販売店様 / 工事店様向け技術情報

<a href="#">トップ</a>	<a href="#">製品ラインアップ</a>	<a href="#">機能情報</a>	<a href="#">はじめての エコキュー ト</a>	<a href="#">ご愛用中 のお客さま</a>	<a href="#">サポート・ お問い合わせ</a>	<a href="#">ご購入 製品の 登録</a>
---------------------	--------------------------	----------------------	---------------------------------------	--------------------------------	----------------------------------	------------------------------------

ふる配管自動洗浄

[バブルおそうじ](#)

# バブルおそうじ

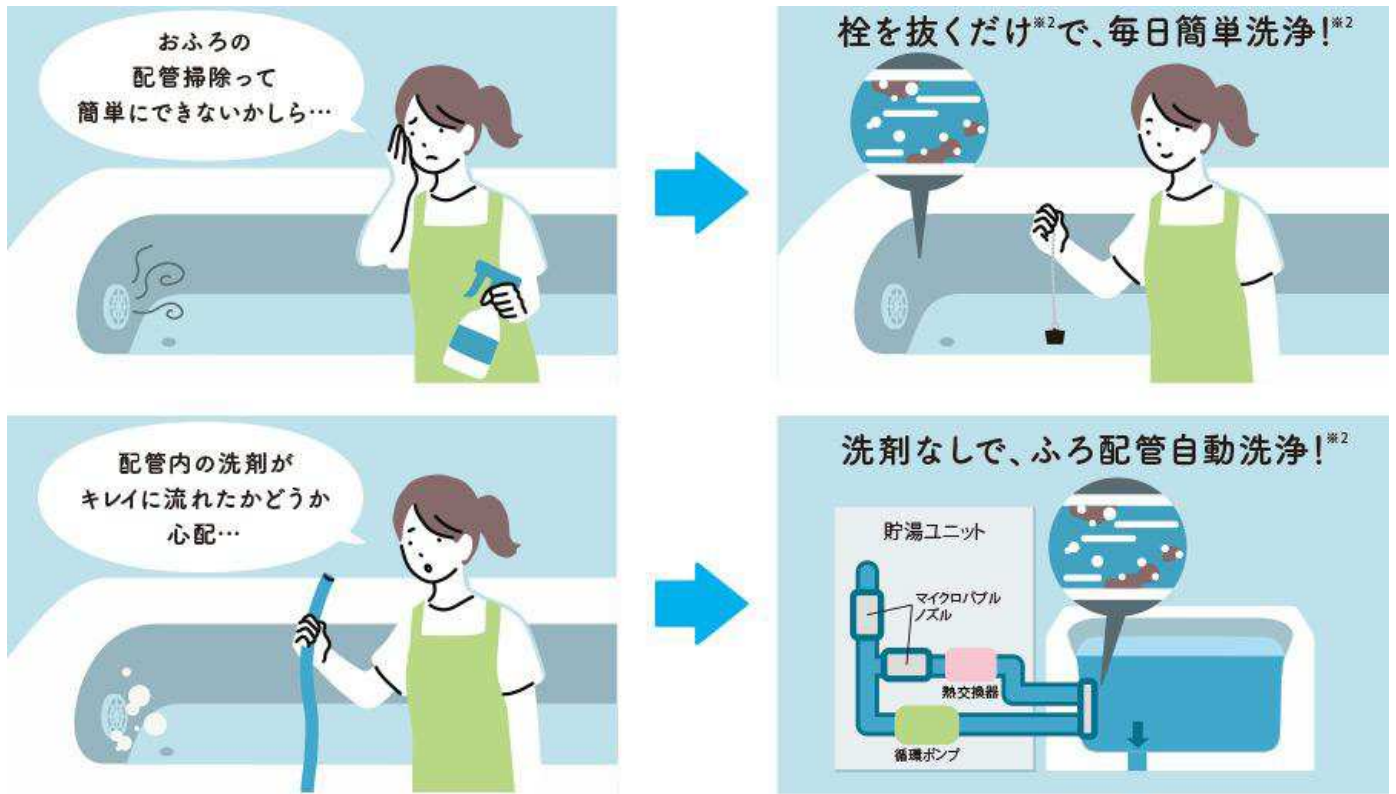
栓を抜くだけで配管のおそうじを自動でスタート※1。  
マイクロバブルの泡が、配管内に付着した汚れを吸着して落とします。

対応※ | [Pシリーズ](#) | [Sシリーズ](#)

※ 一部非対応の形名もございます。詳細は各製品仕様をご参照ください。

## お風呂の配管で、こんな悩みはありませんか？

その悩み、マイクロバブルの「バブルおそうじ」で、お答えします



\*イラストはイメージです。

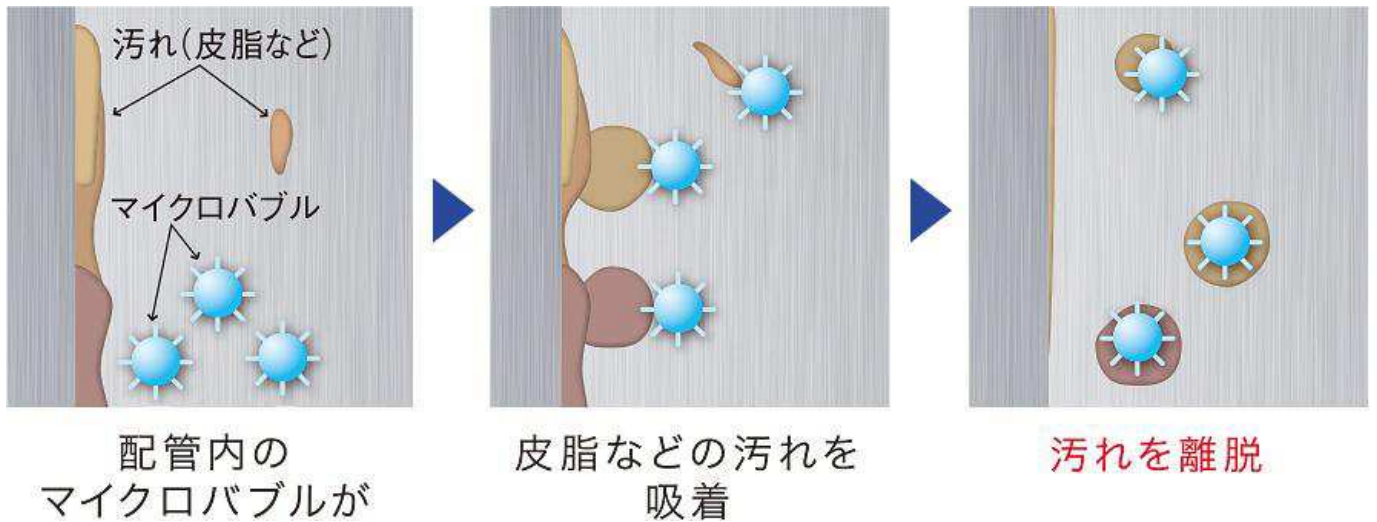
洗浄効果に優れたマイクロバブル〈約0.1ミリ〉※3で皮脂汚れなどもスッカリ吸着。  
 微小な汚れを強力に吸着するマイクロバブルの性質を活かし、洗浄剤を使わずにふろ配管自動洗浄を実現します。

### バブルおそうじとは

バブルおそうじとは 【三菱エコキュート】

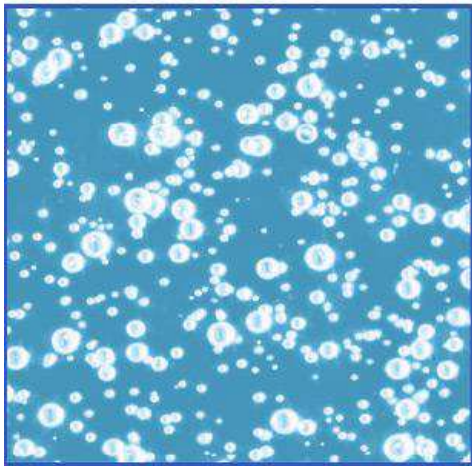


## バブルおそうじの原理



\*イラストはイメージです。

マイクロバブル〈約0.1ミリ〉

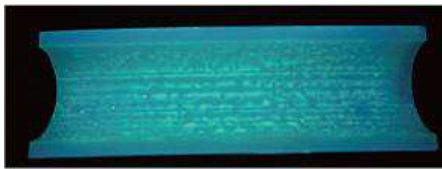


マイクロバブル  
〈約0.1ミリ〉は、  
通常の気泡の

約  $\frac{1}{100}$ <sup>※3</sup>

## 〈実験〉 汚れ付着配管での洗浄性能を比較！

1回の運転動作後、各配管の断面を紫外線（ブラックライト）で照射した様子の比較。



洗浄なし



水洗浄のみ



バブルおそうじ

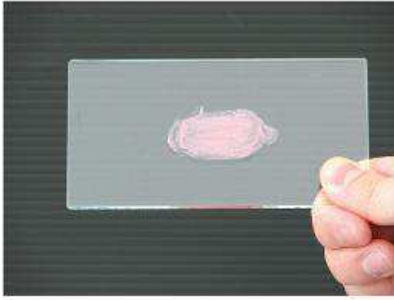
1回のバブルおそうじでこんなに汚れがきれいに。

〔試験条件〕 配管長さ:15m ふろ配管サイズ:13A 水温:20℃ 洗浄時間:30秒 〔試験方法〕 ブラックライトで照射すると黄緑色に発光する試薬（クルクミン）を油分に溶解させた試験液を配管部に塗布。注水洗浄実施後に配管を半分に切断し、ブラックライトで照射。

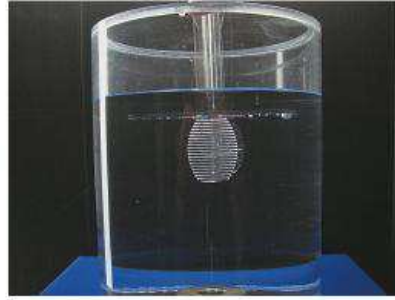
**泡の力を検証！ 皮脂に見立てた口紅の落ち具合を比較！**

## マイクロバブル無

皮脂に見立てた口紅を塗布



同時間つける

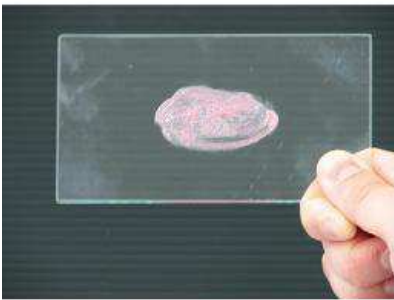


結果

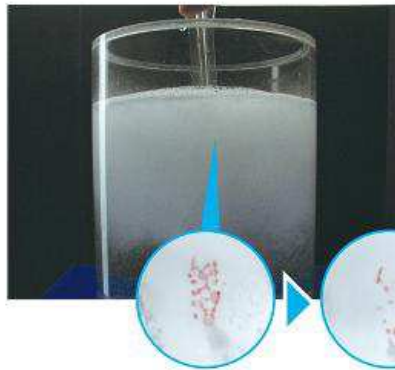


## マイクロバブル有

皮脂に見立てた口紅を塗布



同時間つける



結果



比べてみれば差は歴然！  
マイクロバブルなら、ここまでキレイに落ちる！

[試験条件] 口紅（市販品）=0.2mg 水温 :20℃ 洗浄時間:60秒

※皮脂の数十倍の汚れを想定し、当社社内設備にて、泡で油分が吸着されることを検証。

\* 本検証はマイクロバブルの性質を見せるためのものです。実際の製品とは発生量等が異なります。

\* 本データは参考データであり、製品の性質とは異なります。

### 〈マイクロバブルのW配管洗浄〉※4

\* 動作イメージ図

1 浴槽排水時水位を検知して自動スタート ※5

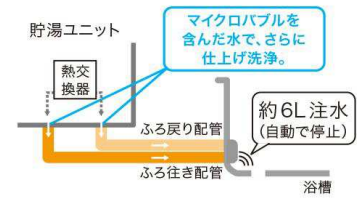
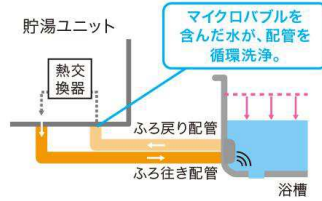
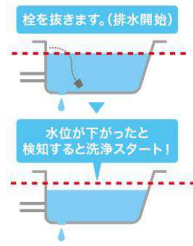
2 すみずみまでクリーニング  
〈バブル循環洗浄〉

循環運転とともに発生させたマイクロバブルにより、ふる行き配管や熱交換器内に付着した皮脂汚れを洗浄して、排水口へ。

3 さらに水流で仕上げ洗浄  
〈バブル注水洗浄〉

循環洗浄終了後には、注水による水流&マイクロバブルでさらに徹底洗浄※6。配管等に残った汚れも洗い落とします。





- ※1 : [ふろ自動] 中およびふろ配管の凍結予防運転中は自動洗浄をおこないません。また、洗濯水など残り湯を利用する場合やホットあわー停止後のふろ配管の循環運転中に排水した場合、自動洗浄をおこなわないことがあります。
- ※2 : 浴槽や浴槽アダプターの表面等は洗浄されません。
- ※3 : 配管・施工条件によって泡の量・大きさが変動します。また、ホットあわーとはマイクロバブルの大きさが異なります。
- ※4 : キラリユキープ中に浴槽の栓を抜くと、バブル循環洗浄せずにバブル注水洗浄のみになる場合があります。
- ※5 : 水位の目安は浴槽アダプターの中心から10cm以上です。水位が低いと自動洗浄が作動しないことがあります。
- ※6 : バブルおそうじ中は、貯湯ユニット・浴槽から音が発生します。

## 三菱 エコキュート

### 製品ラインアップ

<b>Pシリーズ</b>	<b>省スペース</b>
一般地向け	エコキュート ライト / コンパクト
寒冷地向け	エコキュート
<b>Sシリーズ</b>	薄型タイプ Sシリーズ
一般地向け	薄型タイプ Aシリーズ
寒冷地向け	
<b>EXシリーズ</b>	
一般地向け	
<b>Aシリーズ</b>	
一般地向け	
寒冷地向け	

### 機能情報

こだわりの先進仕様  
 給湯スタイル  
 ホットあわー  
 キラリユキープ  
 バブルおそうじ  
 ホットりたーん  
 ハイパワー給湯  
 スマートリモコン  
 安心設計  
 電力自由化対応  
 省エネ制御  
 あったかリンク  
 MyMU / DIAHOT  
 REMOTE

### はじめてのエコキュート

ご愛用中のお客さま

販売店様 / 工事店様向け技術情報

太陽光発電システム

とかんたんに連携

太陽光発電システム

とかしこく連携

ソーシャルメディア公式アカウント一覧

[個人情報保護](#) | [利用規約](#) | [総合サイトマップ](#)

© Mitsubishi Electric Corporation